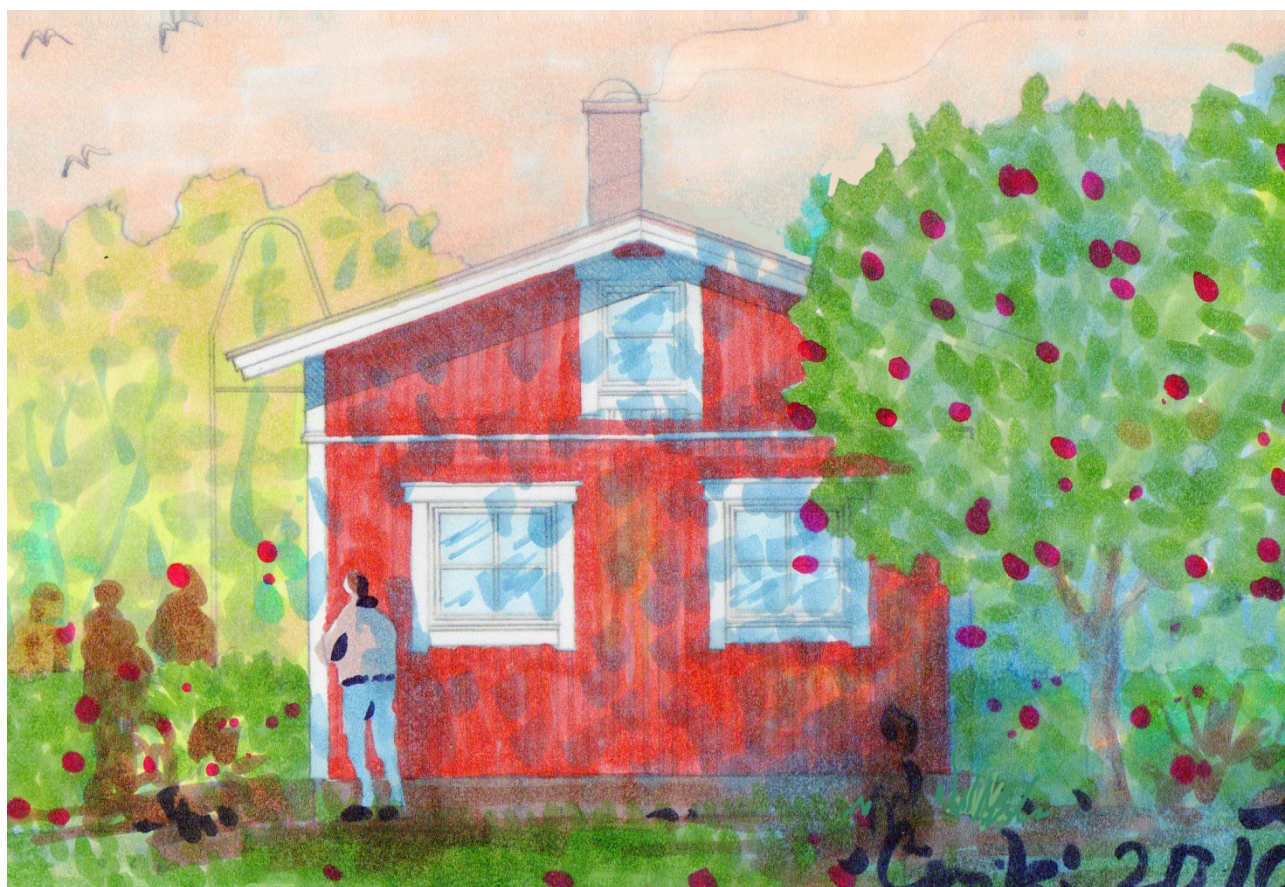


SUOJÄRVEN SIIRTOLAPUUTARHA ÄÄNEKOSKI

RAKENNUSTAPAOHJEET



01.03.2011

YLEISTÄ

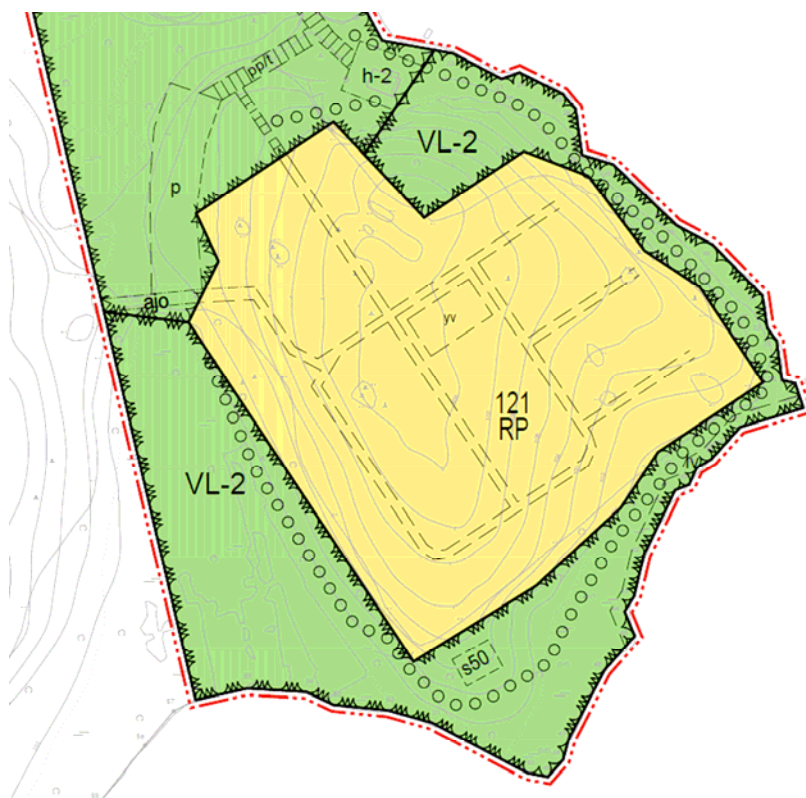
Suojärven siirtolapuutarhan rakentaminen alkaa kesällä 2011. Alueelle on osoitettu 62 puutarhapalstaa, joille vuokraajat rakentavat oman, tyyppi- ja piirustusten mukaisen mökin ja mahdollisia apurakennuksia (varastot, käymälät, kasvihuone jne.) sekä muita rakennelmia (esim. pergolat, katokset, vesiaiheet).

Jotta alueesta tulisi yhtenäinen, on rakennuksista laadittuja tyyppi- ja piirustuksia täydennetty seuraavilla rakennustapaohjeilla, jotka määrittelevät käytettäviä materiaaleja, rakenteita ja värisävyjä. Sisustus on asukkaan vapaasti toteutettavissa. Tärkeintä on viihtyä!

Alueella on vireillä asemakaava, joka on tavoitteena saada hyväksytyksi toukokuussa 2011.

Kaavassa aluetta koskee seuraava määräys:

RP Siirtolapuutarha-/palstaviljelyalue. Alueelle saa sijoittaa 62 kpl puutarhapalstoja, jossa yhdelle palstalle saa rakentaa kesäkäyttöön tarkoitetun pohjapinta-alaltaan 35 m²:n päärakennuksen sekä enintään kolme talousrakennusta. Yhdellä palstalla rakennusten yhteenlaskettu koko saa olla enintään 50 m². Alueelta on laadittu erilliset rakennustapaohjeet, joita tulee noudattaa.



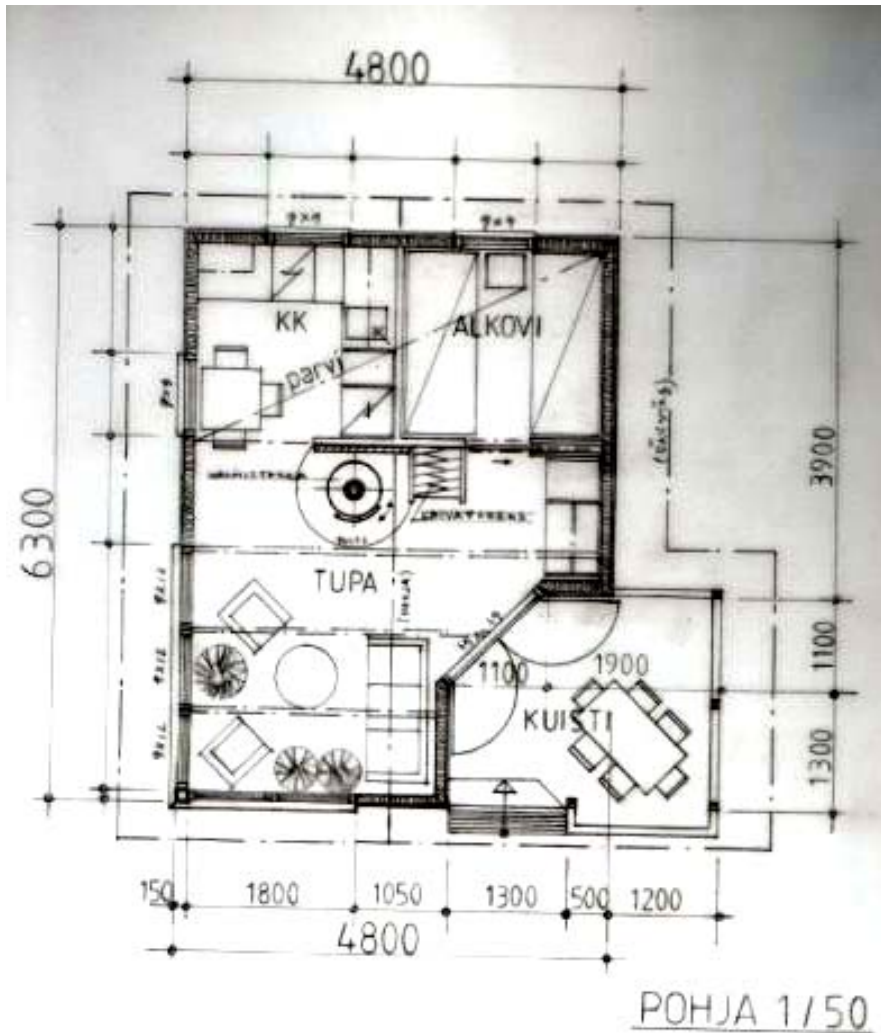
Ote kaavaehdotuksesta (1.3.2011).

SIIRTOLAPUUTARHAN ALUESUUNNITELMA



MÖKIT

Alueelle rakennettavat mökit ovat puurakenteisia, tyyppiinrustusten mukaisia. Mökin koko saa olla pohjapinta-alaltaan enintään 35 m².



Mökkien pohjakuvamalleja on liitteenä.

Ilmansuunnat ja maisema on syytä ottaa huomioon mökin suuntausta päätettäessä. Mökin voi toteuttaa myös peilikuvana. Mökin tulee sijoittaa joko harja kadun suuntaisesti tai harja katua vastaan aina samalla tavalla samalla puolella katua, jolloin katutiloista muodostuu yhtenäiset.

Mökit tulee sijoittaa palstalle seuraavalla tavalla:

- Etäisyys kadunpuoleisesta rajasta 2,5 m
- Etäisyys muista rajoista vähintään 4 m
- Apurakennukset voidaan sijoittaa 1 metrin päähän, mikäli paloturvallisuusmääräykset täyttyvät.



Perustukset:

Alueen maaperä on routivaa, joten on tärkeää, että perustukset tehdään oikein, onhan mökki suuren osan vuotta kylmillään. Rakennus salaojitetaan ja perustusten alle asennetaan routalevyt. Edullisin perustamistapa on ns. pilariperustus, jossa mökki rakennetaan betoni- tai harkkopilareiden päälle. Tällöin on tärkeää, että lattian alapuolinen tila tuulettaa ja pysyy kuivana. Ruokamulta ja kaikki orgaaninen aines poistetaan ja korvataan kapillaarisen vedennousun estävällä karkealla soralla. Vaihtoehtoinen perustamistapa on tehdä ns. maavarainen betonilaatta, jonka päälle mökki rakennetaan.

Alapohja:

Alapohjan tuulensuojan on oltava tiivis. Rakenne alhaalta ylös lueteltuna: - lattiavasojen väliin asennetaan tukilaudat

- tuulensuojalevy (huokoinen kuitulevy, esim. Runkoleijona).
- lämmöneriste max.150 mm (huolellinen asennus)
- (- tervapaperi lautalattian alle)
- vaneri/ lastulevy + muovimatto/ linoleumi
- tai maalattu/lakattu/vahattu lautalattia

HUOM! Puu- ja kivirakenteet erotetaan toisistaan bitumihuovalla, jotta kosteus ei siirry puuhun.

Ulkoseinät:

Mökin ulkoseinät tehdään 50x100 (45x95) lankuista, pystylankkujen väli kk 600 mm. Runko jäykistetään joko Runkoleijonalla, vanerilevyillä tai vinotukien avulla. Eristys (max.150 mm) voidaan jättää myös pois, onhan Suomen suvi lämmin. Ulkoverhous tehdään tuuletusrimojen päälle PYSTYYN. Suositeltava rakenne on peiterimalaudoitus, jossa aluslautojen saumat (n.15mm) peitetään rimoilla (n. 25x45mm). Aluslaudat on hyvä maalata, tai ainakin pohjustaa ennen rimojen asennusta. Laudat asennetaan pääsääntöisesti sydänpuoli ulospäin. Peiterimaa ei naulata lautoihin vaan tuuletusrimaan/-lautaan. Vaihtoehtoinen verhous: pystypaneelaus.

Ulkoseinien sisäpuolen verhouksen voi valita vapaasti: tapetit, maalaus, paneelaus, puolipaneelaus jne.

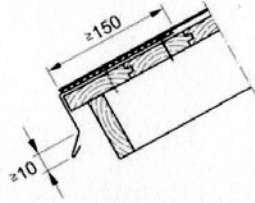
Yläpohja:

Yläpohjan toiminnan kannalta tärkeintä on, että lämpöeristeen ja vesikaton väliin rakennetaan räystäältä harjalle johtava tuuletusväli. Lämpöeristeen paksuus max. 150 mm.

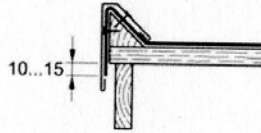
Vesikatto:

Mökin kate on grafiitin musta huopa. Asennus joko ns .palahuovasta tai kolmiorima-asennus, jossa saumat tehdään kolmion muotoisilla rimoilla (huopavuotien reunat nousevat riman päälle) ja rima peitetään päälle huopanauloilla kiinnitettävällä bitumihuopakaistalla. Katteen alusta tehdään joko raakaponttilaudasta tai n. 15-20 mm vanerista. Tarkempia asennusohjeita löytyy esim. internetistä: mm. Icopal Pintaultra kolmiorimakate. Kattokaltevuus on 1:3.

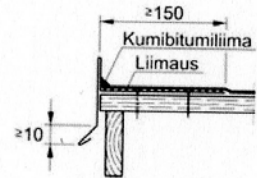
a) räystäspellin avulla viimeistelty sivuräystä



b) kolmioriman avulla korotettu päätyräystä



c) räystäspellin avulla viimeistelty päätyräystä



Ikkunat:

Ikkunakoot on esitetty pohjapiirroksissa. Karmit, puitteet ja ristikot maalataan valkoisiksi. Vuorilaudat voivat olla myös harmaat. Ikkunat ovat 1-2-kertaisia ”mökki-ikkunoita”.

Tulisija:

Mökin voi halutessaan varustaa tulisijalla (liesi, takka, kamina).Kaikki asennukset tulee tehdä voimassa olevien paloturvallisuusmääräysten mukaisesti.(E1: Rakenteellinen paloturvallisuus, E3: Pienet savuhormit ja E8:Muuratut tulisijat.)

Ulkoväritys:

Vesikatto: grafiitin musta/ hiilen harmaa bitumihuopa

Ulkoseinät: suositeltavia värisävyjä löytyy Tikkurilan perinnevärikartasta ja Uula-tuotteen öljy- ja keittomaalien joukosta: esim. punamulta, keltamulta, harmaanvihreä (Sammal).

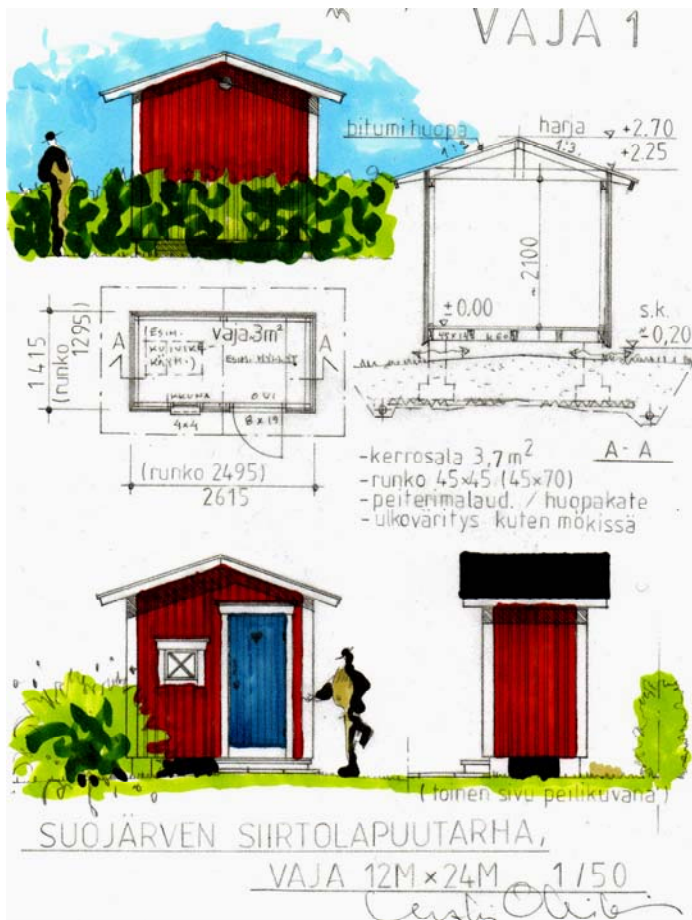
Vuorilaudat, ikkunat: valkoinen/harmaa.

Väritys on hyväksyttävä aluevalvojalla tai rakennustarkastajalla ennen maalaustyöhön ryhtymistä.

APURAKENNUKSET

Varastot, aitat ja käymälät tulee rakentaa ulkonäöllisesti puutarhamökkiin sopiviksi: sama julkisivuverhous ja vesikate. Myös ulkovärityksen tulee noudattaa mökin värejä. Kattokaltevuus 1:3. Mikäli rakennus rakennetaan 4 metriä lähemmäksi palstan naapurin puoleista rajaa, on se tehtävä EI-30-rakenteisena. Apurakennusta ei saa rakentaa

1 metriä lähemmäksi naapurin rajaa (alue varattu pintavesijohdon vetämiseen).
Apurakennuksia saa yhdellä palstalla olla enintään kolme ja kaikkien rakennusten yhteenlaskettu koko yhdellä palstalla saa olla enintään 50 m².



Apurakennuksien malleja on liitteenä.

PALSTOJEN RAJAAMINEN, KASVILLISUUS

Palstat on rajattava katualueita vastaan marja-aronialla (*Aronia mitschurinii*). Muilla rajoilla voidaan käyttää matalaa lauta-aitaa tai kasvillisuutta, kuten hedelmäpuita ja pensaita.

YHTEYSTIEDOT:

Rakentamistapaohjeiden laatija

Aluevalvoja (kesällä 2011)

Arkkitehti Unto Ollikainen

puh. 050 355 5069

Äänekosken kaupunki

Hallintokatu 4

4100 Äänekoski

puh. 020 632 2000